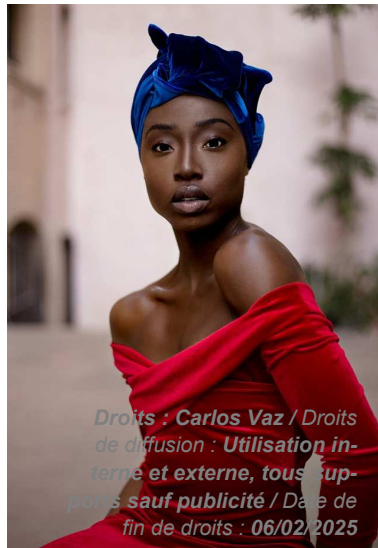


# Des tests de fond de teint qui vous correspondent

Nous avons besoin de vous !



**Aidez-nous à évaluer les nouveaux fonds de teint des marques du Groupe L'Oréal !**

Tout ce que vous devez savoir sur nos tests de fond de teint dans cette brochure !

## Notre mission

---

La mission de la recherche et innovation de L'Oréal est d'apporter aux femmes et aux hommes du monde entier des produits à la pointe de l'innovation, performants, efficaces, sensoriels mais également dans le respect de leur diversité et respectueux de l'environnement.

Chaque année, nous réalisons plusieurs dizaines de milliers de tests dans nos Centres d'Evaluation pour acquérir ou améliorer nos connaissances sur la diversité des consommateurs et évaluer nos produits cosmétiques.

L'activité de notre Centre, animé par nos experts de l'Evaluation et nos équipes de recherche, répond à l'exigence constante de développement de nos marques et d'évolution des propriétés cosmétiques de nos produits.

Votre participation et votre implication dans nos tests sont précieuses pour nous .

## Le but de nos tests de fond de teint

---

Parce qu'il existe une multitude de nuances de peaux, nos gammes de teint s'élargissent dans le but de vous satisfaire toutes.

Pour mieux comprendre vos attentes et être actrice dans cette recherche, nous avons besoin de vous.

**En nous rejoignant, venez nous donner votre première impression sur les nouveaux fonds de teint développés pour vous par le groupe L'Oréal !**



## Le déroulement des tests

---

Tous nos tests sont réalisés par des experts compétents et expérimentés selon des méthodes standardisées.

Voici des exemples de déroulement de test de fond de teint :

### Test de fond de teint sur visage

- Application du fond de teint par une maquilleuse, sur la moitié de votre visage en conservant l'autre moitié peau nue
- Evaluations par nos experts des différences de performances des produits et de la meilleure adéquation avec votre teinte de peau
- Prises de photos et de mesures instrumentales avant et après maquillage



**Résultat maquillage validé !**

## Le déroulement des tests

---

### Test de fond de teint sur avant-bras

- Application sur votre avant-bras par la maquilleuse de 3 à 4 fonds de teint sous forme de bandelettes
- Evaluations à l'œil nu puis par un instrument de mesure à différents temps de séchage (après application, après 10mn et après 1h de séchage)

Le temps d'attente entre les évaluations aura lieu dans la salle d'attente attenante .

**Teinte validée !**



## Les conditions de tests

---

Pour réaliser un test de fond de teint, il vous sera demandé :

### **LA VEILLE DU TEST**

- Parfaitement se démaquiller et se nettoyer le visage, les yeux et les lèvres ou les avant-bras

### **LE MATIN DU TEST**

- Se rincer le visage ou les avant-bras à l'eau

## Les conditions de tests

---

- Ne pas appliquer de produit sur l'ensemble du visage ou les avant-bras : ni soin, ni maquillage



**Attention, à bien enlever les traces de maquillage, car elles perturbent l'évaluation du fond de teint**

## L'indemnisation

---

Ces tests de fond de teint sont indemnisés entre 25€ et 60€ selon les cas. Cela vous sera précisé lors de votre prise de rendez-vous au test.

**Alors intéressée ?**

**Déjà inscrite en tant que volontaire ?**

N'hésitez plus à participer à nos tests de fond de teint !

**Pas encore inscrite ?**

Flashez ce QR Code

ou rendez-vous sur notre site :

[www.lorealevaluationproduits.com](http://www.lorealevaluationproduits.com)

Rubrique « Nous Recherchons » ou  
« Inscription »

